



# Kit de mesure cylindres

Fiche technique N°01



## Vous souhaitez changer votre cylindre ?

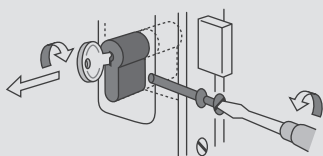
Afin de vous simplifier la vie, Bricard vous propose ce kit pour mesurer **en 4 étapes** les bonnes dimensions :

### Astuce

Facilitez vos accès en utilisant la même clé pour tous vos cylindres ! (à préciser lors de votre commande)

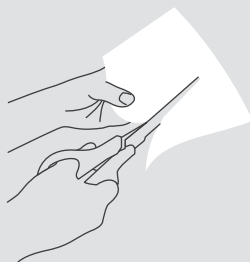
1.

Pour enlever le cylindre, Dévissez la vis de fixation, puis tournez légèrement la clé afin de retirer le cylindre.



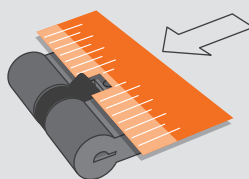
2.

Découpez le gabarit ci-dessous en suivant les pointillés sans oublier le carré situé au milieu.



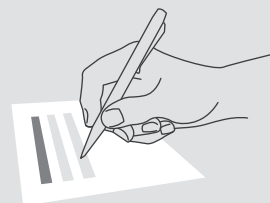
3.

Posez votre cylindre à plat sur une table, en positionnant l'encoche du gabarit autour du paneton (entraîneur).



4.

Notez dans le tableau ci-dessous les dimensions A et B de chaque cylindre.



## Pour votre commande, pensez aux Serruriers Confiance Bricard !

- Une expertise unique de vos serrures depuis deux siècles,
- Un réseau de **plus de 200** professionnels à votre service.



[www.bricard.fr](http://www.bricard.fr)

N°Azur 0 810 260 936  
PRIX APPEL LOCAL

## Notez ici toutes vos dimensions

Cylindre	Pièce (porte d'entrée, garage, cave,...)	Dimension A (en mm)	Dimension B (en mm)
1			
2			
3			
4			
5			

découpez  
selon les  
pointillés

70 65 60 55 50 45 40 35 30

centrez  
votre cylindre  
**ICI**

30 35 40 45 50 55 60 65 70

**Dimension A**  
(côté extérieur)

**Dimension B**  
(côté intérieur)

Kit de mesure cylindres

